

Medizinische  
Universität Wien  
**ITSC Handbuch**

WLAN MUW-NET Howto für Windows 7

Version	Datum	Autor	geänderter Abschnitt	Text <sup>1</sup>			Anmerkung
				N	A	L	
1.0	01.12.2012		Dokument	x			komplett neu

---

<sup>1</sup> Text im Abschnitt: N - neu, A - geändert, L - gelöscht (Mehrfachkennzeichnung möglich).

# Inhalt

1	Zielsetzung	4
2	Voraussetzungen	5
3	Konfiguration	6
4	Konfiguration am Gerät	7
5	Verbindungsaufbau	14
5.1	Mitarbeiter(Innen)	14
5.2	Studierende	15

# 1 Zielsetzung

Dieses Dokument erläutert die Schritt-für-Schritt-Anleitung zur Konfiguration des WLAN anhand der SSID „MUW-NET“ unter Windows 7.

## 2 Voraussetzungen

Voraussetzungen zur WLAN Konfiguration auf Ihrem PC anhand dieser Anleitung ist die Betriebssystemversion Windows 7.

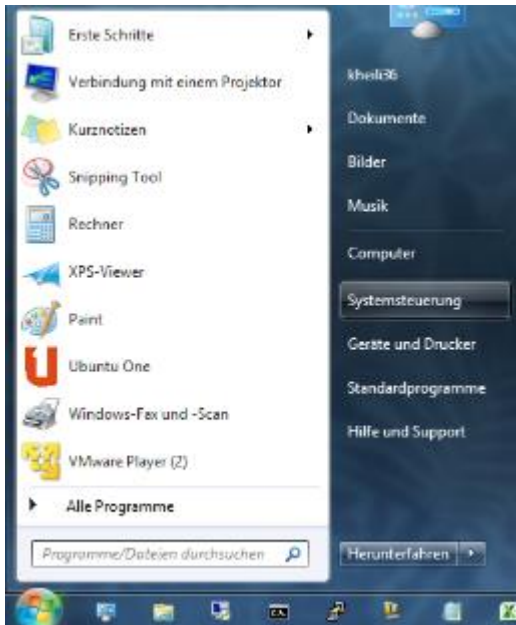
### 3 Konfiguration

Um die vorliegende Anleitung verwenden zu können, brauchen Sie einen Computer, der unter Windows 7 läuft und der mit einer Funk-Netzwerkkarte (WLAN) ausgerüstet ist. Falls Sie an Ihrem Laptop einen eigenen Schalter zur Aktivierung der WLAN-Funktion haben, schalten Sie diesen ein. Außerdem müssen Sie sich natürlich in Reichweite einer unserer Accesspoints befinden *Abdeckung*.

Die SSID „MUW-NET“ bietet einen gesicherten Internetzugang über WLAN. Sowohl die Authentifizierung als auch die Datenübertragung erfolgt verschlüsselt und ist somit dem Zugriff durch Unbefugte entzogen. Die im Vergleich zur unverschlüsselten Datentankstelle „MUW-GUEST“ etwas aufwendigere Konfiguration wird im Folgenden beschrieben:

## 4 Konfiguration am Gerät

Klicken Sie links unten auf den runden „Windows 7“-Startbutton und drücken Sie danach den „Systemsteuerung“ Button!



Im Systemsteuerungsmenü klickt man dann auf „Netzwerkstatus und -aufgaben anzeigen!“

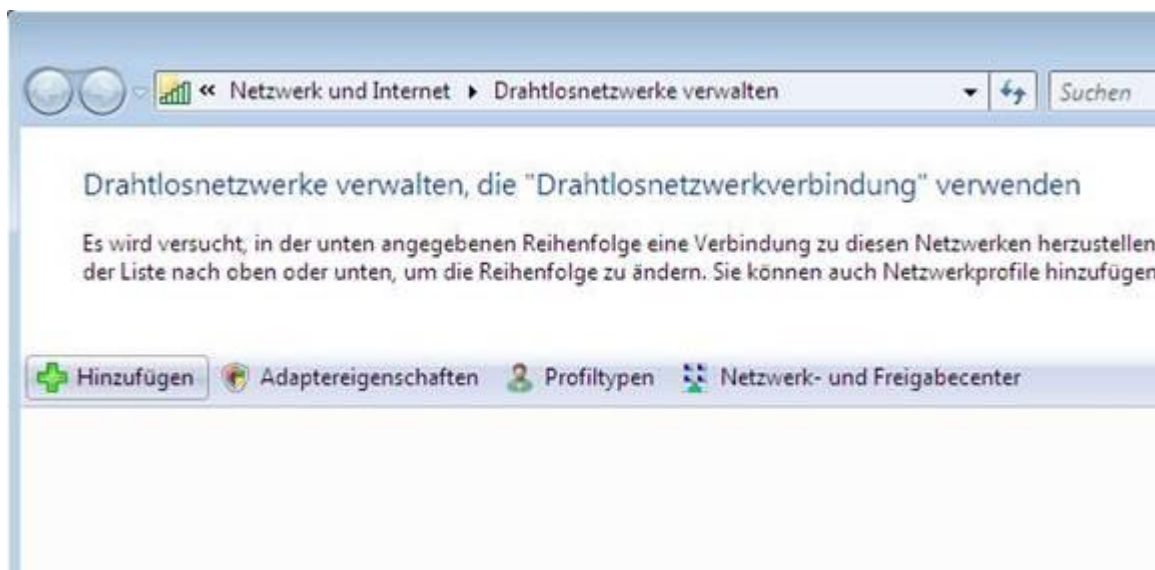


Nun sind Sie im Netzwerk- und Freigabecenter.

Wählen Sie die Funktion „Drahtlosnetzwerke verwalten“ aus:



Drücken Sie auf die Schaltfläche „Hinzufügen“, um ein neues Drahtlosnetzwerk hinzuzufügen:





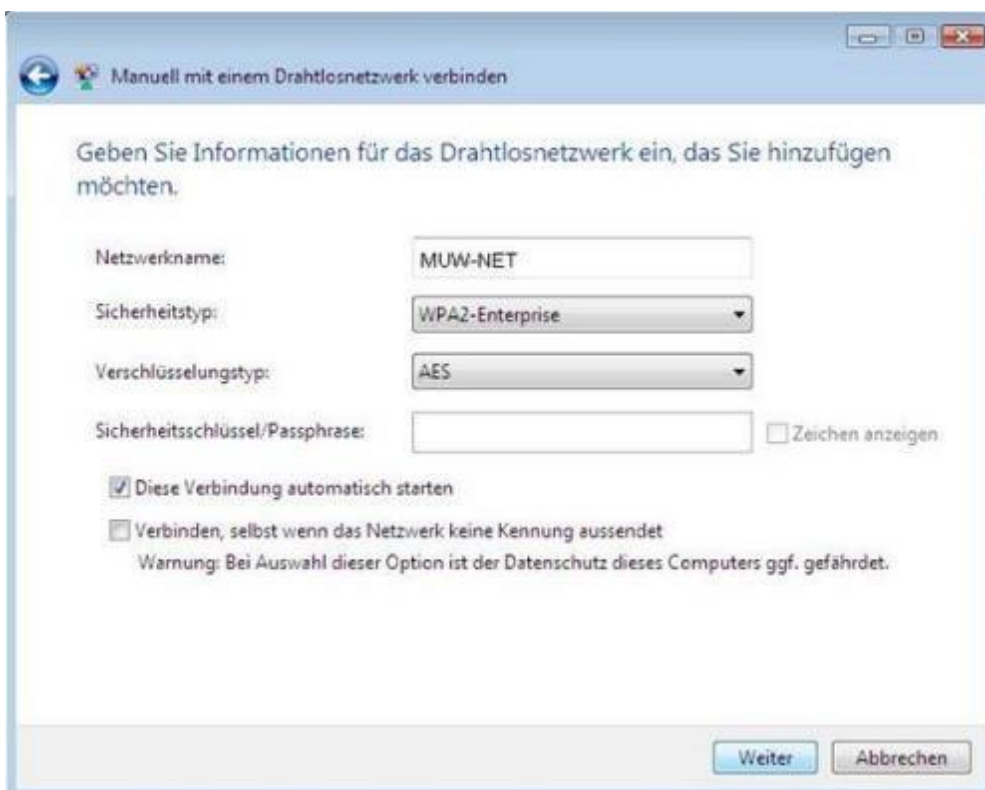
Im neu erschienenen Fenster wählen Sie „Ein Netzwerkprofil manuell erstellen“ aus:



Geben Sie nun die Informationen für das Drahtlosnetzwerk ein:

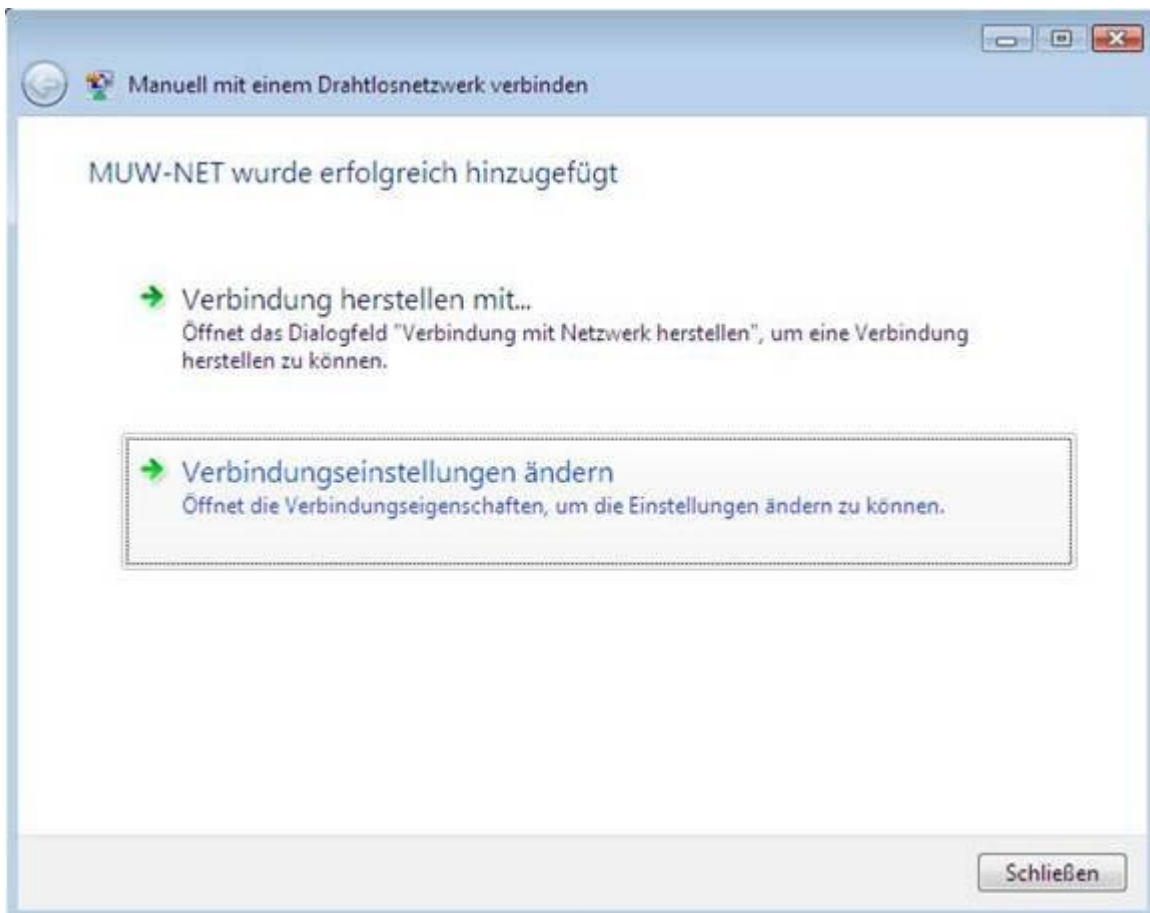
- Netzwerkname: **MUW-NET**
- Sicherheitstyp: **WPA2-Enterprise**
- Verschlüsselungstyp: **AES**

Das Feld „Sicherheitsschlüssel/Passphrase“ muss leer bleiben.

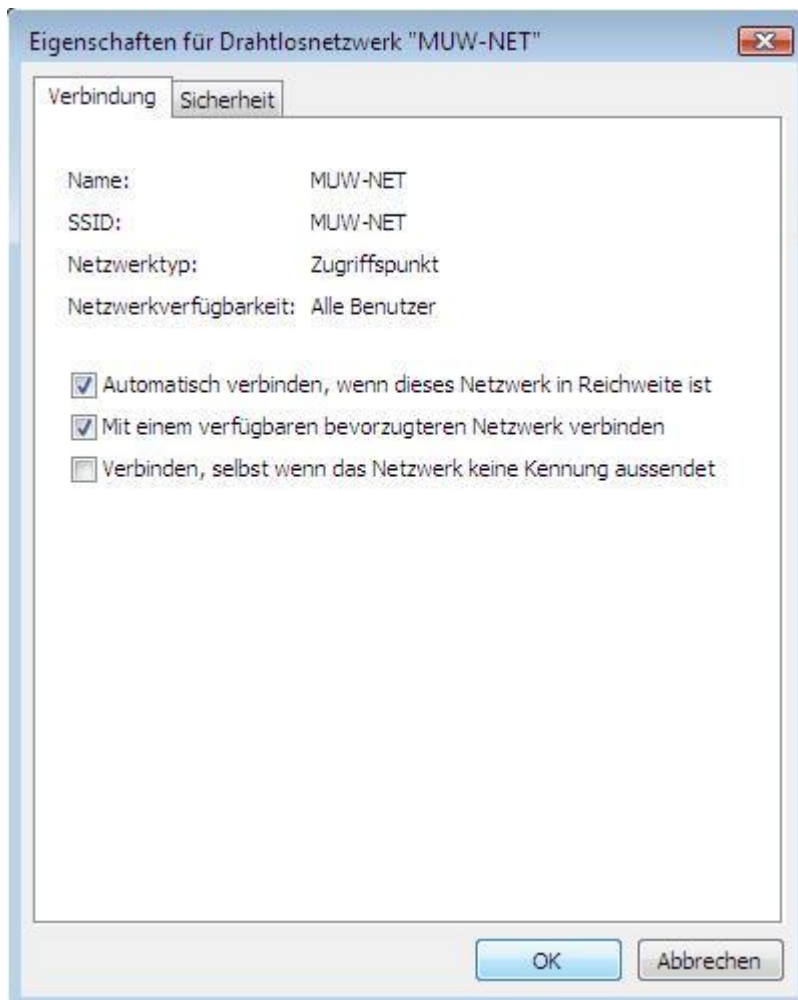


Klicken Sie auf „Weiter“.

Im nächsten Fenster wählen Sie „*Verbindungseinstellungen ändern*“:

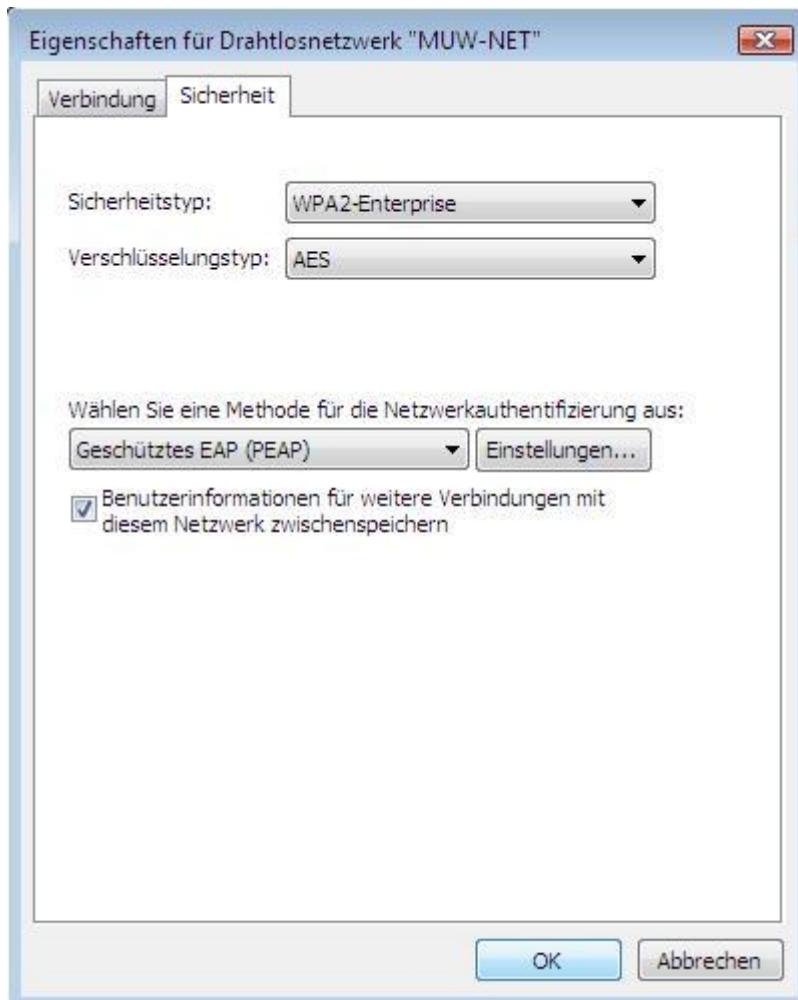


Wenn Sie verhindern möchten, dass Ihr Computer automatisch eine Verbindung mit diesem Drahtlosnetzwerk herstellt, dann entfernen Sie das Häkchen bei „*Automatisch verbinden, wenn dieses Netzwerk in Reichweite ist*“. Prinzipiell ist es aber von Vorteil, das Häkchen so zu belassen, da Sie sonst die Verbindung jedes Mal manuell aufbauen müssten.

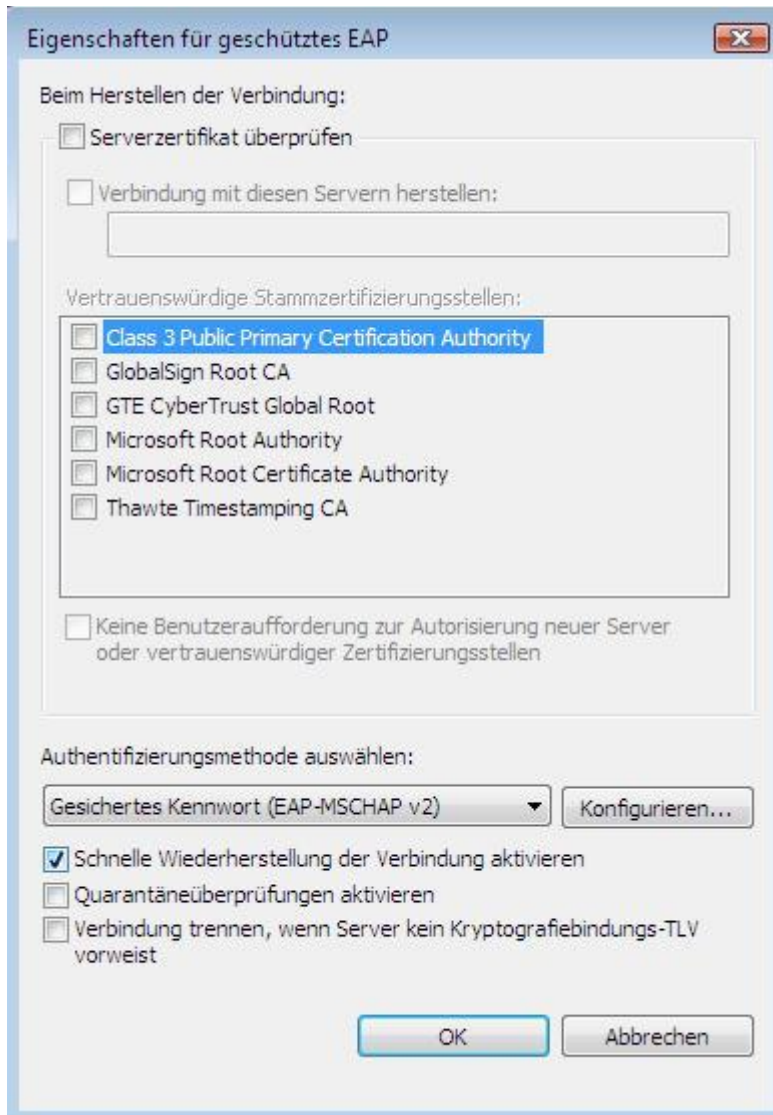


Wählen Sie nun die Registerkarte „Sicherheit“ aus:

Hier muss bei der „Methode für die Netzwerkauthentifizierung“ → „Geschütztes EAP (PEAP)“ ausgewählt sein. Für weitere Einstellungen klicken Sie auf die Schaltfläche „Einstellungen“:



Entfernen Sie das Häkchen bei „Serverzertifikat überprüfen“, wählen Sie als Authentifizierungsmethode „Gesichertes Kennwort (EAP-MSCHAP v2)“ aus, und klicken Sie auf die „Konfigurieren“-Schaltfläche:



Entfernen Sie hier das Häkchen, und schließen Sie alle Fenster mit „OK“.



Nun haben Sie ein Profil für das verschlüsselte Netz „MUW-NET“ eingerichtet und konfiguriert.

## 5 Verbindungsaufbau

Wenn alle Einstellungen korrekt sind, erscheint nun rechts unten am Bildschirm eine Aufforderung zur Eingabe der Benutzerdaten („*Informationen für die Verbindung mit MUW-NET erforderlich*“). Falls der Dialog nicht erscheint, können Sie auch im *Netzwerk- und Freigabecenter* auf „*Verbindung mit einem Netzwerk herstellen*“ klicken und dort das „MUW-NET“ auswählen. Dann sollte ebenfalls die Aufforderung erscheinen:



Klicken Sie auf dieses Hinweisfeld.

Es sollte nun ein Fenster zur Eingabe der Anmeldeinformationen erscheinen.

### 5.1 Mitarbeiter(Innen)

Verwenden Sie für die Konfiguration Ihre MUW-UserID und das zugehörige Passwort.

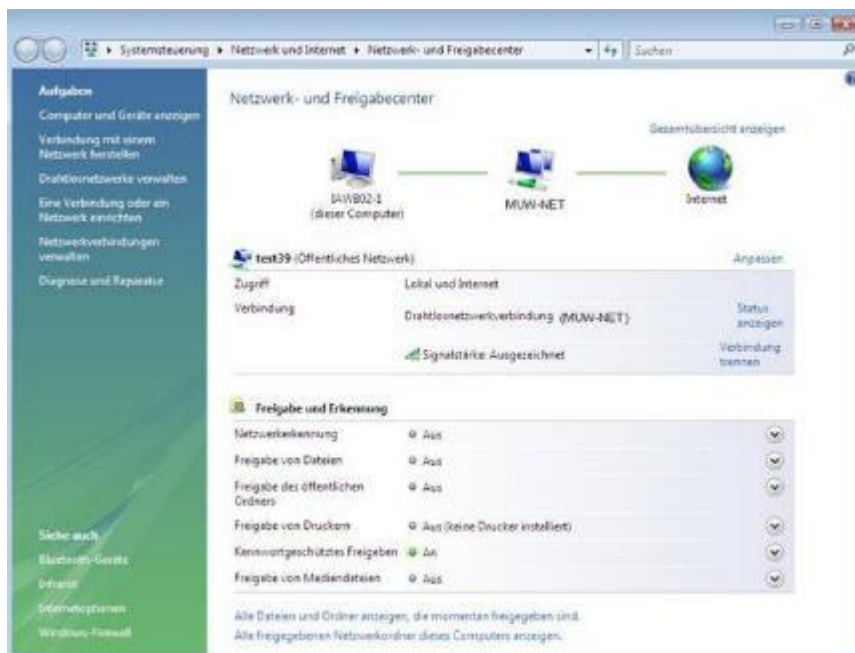
Ein Dialogfenster mit dem Titel „Anmeldeinformationen eingeben“ und einem roten X-Symbol in der oberen rechten Ecke. Oben ist eine Illustration zu sehen, die einen Laptop, eine Erde und einen Desktop-Computer verbindet. Darunter befinden sich drei Eingabefelder: „Benutzername:“ mit dem Wert „MUWUserID“, „Kennwort:“ mit acht schwarzen Punkten und „Anmeldedomäne:“ (leer). Darunter ist ein Kontrollkästchen mit der Beschriftung „Benutzernamen und Kennwort für spätere Eingaben speichern“. Am unteren Rand befinden sich zwei Schaltflächen: „OK“ und „Abbrechen“.

Studierende

Verwenden Sie für den Benutzernamen ihre MUW-StudID und das zugehörige Passwort.



Klicken Sie auf „OK“. Der Verbindungsaufbau wird jetzt abgeschlossen und nach einigen Sekunden ist Ihr Computer mit dem MUW-NET verbunden.



Eventuell öffnet sich nach erfolgtem Verbindungsaufbau eine Abfrage bzgl. des Netzwerkstandortes. Damit können die Freigaben auf Ihrem Rechner gesteuert werden. Wenn niemand auf Ihren Rechner zugreifen soll (dringend empfohlen), dann wählen Sie hier die unterste Option „*Öffentlicher Ort*“ aus.